





Fibox-piharasiat

Pohjolan kylmien talvien aikana on erityisen tärkeää pitää autostaan huolta. Lämmitetty auto ei säästä vain kuljettajan hermoja, vaan myös auto ja ympäristö kiittävät lämmityksen muistamista. Lämmittämällä autosi luotettavalla piharasi-alla takaat itsellesi miellyttävät työmatkat, säästät autosi moottoria turhalta rasitukselta sekä vähennät niin pakokaasu- päästöjä kuin polttoainekulutustakin.

Fibox-piharasiat ovat oikea valinta, kun kriteereinä valinnassa ovat tuotteen korkea laatu, käyttöystävällisyys ja tyylikäs muotoilu. Kaikki Fibox-piharasiat on suunniteltu vaativiin olo- suhteisiin, joten niitä voi huoletta käyttää ulkotiloissa.

Tervetuloa tutustumaan valikoimaamme ja löytämään tarkoitukseesi sopiva Fibox-piharasia!



Sisällysluettelo

FIBOX DIGI ALUMIINIPIHARASIA	4
FIBOX PIHA ALUMIINIPIHARASIA	5
FIBOX DIGI MUOVIPIHARASIA	6
FIBOX PIHA MUOVIPIHARASIA	7 – 8
FIBOX EVC SÄHKÖAUTOJEN LATAUSASEMAT	9
KYTKENTÄ- JA ASENNUSOHJEET: FIBOX DIGI ALUMIINI RASIA, FIBOX PIHA ALUMIINIPIHARASIA JA FIBOX EVC	10 – 13
KYTKENTÄ- JA ASENNUSOHJEET: FIBOX DIGI MUOVIPIHARASIA JA FIBOX PIHA MUOVIPIHARASIA	14 – 15

Fibox DIGI Alumiinipiharasia digitaalisella ajastimella

Digitaaliset piharasiamme ovat jopa aikaisempaa monipuolisempia ja käyttäjäystävällisempiä. Niissä on kolme kiinteää ajastusvaihtoehtoa sekä energiaa säästävää lämpötilaohjautuva käyttömahdollisuus. Kumpikin pistoke voidaan ohjelmoida eri käyttövaihtoehdolle, joten sitä voidaan käyttää myös sähköauton lataukseen. Tällöin sähköauton latausta varten toinen pistoke ohjelmoidaan 12 tunniksi ja auton lämmitykseen tarkoitettu pistoke lyhyemmäksi ajaksi. Ajastin on myös ohitettavissa 30 minuutiksi, jolloin energiaa saadaan välittömästi esimerkiksi auton imurointia varten.

Digitaalisilla ajastimilla varustetut piharasiamallit ovat myös erittäin luotettavia. Varman lämmityksen takaamiseksi käytön voi varmistaa virtakatkosten varalle erillisellä paristovarmituksella. Käytön helpottamiseksi malli on varustettu suurella näytöllä ja valaistuilla näppäimillä. Näiden ansiosta aika on helppo asettaa myös pimeässä ja hanskat käsissä.

Alumiiniset piharasiat ovat vaivattomasti asennettavissa joko seinään tai putkeen laippa-asennuksena. Asennuksen helpottamiseksi rasian syöttökaapeliliitäntä on asetettu kiskolle, mikä mahdollistaa syöttökaapeliliitännän korkeuden säätelyn. Syöttökaapeliliitännän säädettävän korkeuden ansiosta johtoja ei tarvitse jatkaa, eikä tolppaa lyhentää alkuperäisten johtojen riittäessä syöttökaapeliliitännälle asti. Tästä toiminnosta on huomattavaa hyötyä etenkin saneerauskohteissa.



FIBOX DIGI 2A2J1V_DAL

SSTL 3420072

- Alumiinipiharasia IP 44
- 2 kpl digitaalisella kellolla varustettua pistorasiaa
- 2 kpl johdonsuoja-automaattia 16 A
- 1 kpl vikavirtasuojakytkin 30 mA



FIBOX DIGI 2A2Y_DAL

SSTL 3420367

- Alumiinipiharasia IP 44
- 2 kpl digitaalisella kellolla varustettua pistorasiaa
- 2 kpl yhdistelmäkojetta 16 A / 30 mA

- Kolme kiinteää ajastusvaihtoehtoa (2, 3 tai 12 tuntia) sekä lämpötilaohjautuva käyttömahdollisuus
- Lukollinen helposti ja varmasti sulkeutuva kansi
- Lukko suojassa valuilta vedeltä ja jäätymiseltä
- Tyylikäs, edistysellinen muotoilu
- Helposti asennettava syöttökaapeliliitäntä
- Ajastimen väliaikainen ohitus mahdollista
- Lämmitysjohton läpivienti sujuu ilman asettelua
- Kellon toiminta on varmistettu paristolla sähkökatkojen varalle



Fibox PIHA Alumiinipiharasia

Markkinoiden monipuolisinta Fibox-piharasiavalikoimaa täydentää tyylikäs mekaanisilla kelloilla varustettu alumiinipiharasia. Tästä mallista löytyy tyylikäs muotoilu ja käyttöä helpottavat ratkaisut samasta paketista.

Käyttöä helpottavat yksityiskohdat

Tuotteen suunnittelussa olemme huomioineet erityisesti sen loppukäyttäjän. Siksi piharasian vakiovarusteena on valaistu ajastinkello lisäämässä tuotteen käyttömukavuutta ja -turvallisuutta. Lisäksi pienet yksityiskohdat, kuten helposti sulkeutuva kansi ja valuilta vedeltä ja jäältä suojattu lukko, tekevät tuotteen käytöstä miellyttävää. Malli on vaivaton asentaa joko seinään tai putkeen laippa-asennuksena.

- Tyylikäs muotoilu
- Helposti asennettava syöttökaapeliliitäntä
- Samat kaapelointitarvikkeet kuin aikaisemmissa Fibox-piharasiamalleissa
- Lämmitysjohton läpivienti sujuu ilman asettelua
- Kannen helppo ja varma sulkeutuminen
- Lukko suojassa valuilta vedeltä ja jäätymiseltä



FIBOX PIHA 2A2J1V_VAL

SSTL 3420064

- Alumiinipiharasia IP 44
- 2 kpl LED-valaistua maadoitettua pistorasia-ajastinta; kytkentäaika 2 h
- 2 kpl johdonsuoja-automaattia 16 A
- Vikavirtasuojakytkin 30 mA
- Lukko ja 2 kpl avaimia

Fibox DIGI muovipiharasia digitaalisella ajastimella

Markkinoiden suosituimmat muovipiharasiat ovat nyt saatavana myös digitaalisilla ajastimilla!

Digitaaliset piharasiat on suunniteltu helpottamaan käyttäjiensä arkea. Rasian kolmen kiinteän ajastusvaihtoehdon lisäksi siinä on energiaa säästävää lämpötilaohjautuva käyttömahdollisuus. Piharasia voidaan käyttää myös sähköauton lataukseen, sillä sen kummatkin pistokkeet voidaan ohjelmoida eri käyttövaihtoehdolle. Tällöin sähköauton latausta varten toinen pistoke ohjelmoidaan 12 tunniksi ja auton lämmitykseen tarkoitettu pistoke lyhyemmäksi ajaksi. Välitöntä energiansaantia varten ajastimen voi myös ohittaa 30 minuutiksi. Tämä toiminto on erittäin kätevä esimerkiksi autoa imuroitaessa.

Digitaalisten piharasioiden käyttö on myös todella luotettavaa. Kellon toiminta on varmistettu paristolla, joten mahdolliset sähkökatkot eivät muuta tehtyjä asetuksia. Malli on varustettu suurella näytöllä ja valaistulla näppäimillä, mikä helpottaa käyttöä etenkin pimeällä ja kylmillä keleillä hankskoja käytettäessä.

Vaikka tuotesuunnittelussa olemmekin kiinnittäneet huomiota loppukäyttäjää helpottaviin toimintoihin, myöskään asentajia ei ole unohdettu. Piharasioiden rakenteen ansiosta niiden ulkokuori voidaan poistaa, jolloin kytkentätila on kokonaisuudessaan avoin. Tämä mahdollistaa nopean asennuksen myös suuremmissa projekteissa.



FIBOX DIGI 2A2J1V_D

SSTL 3420071

- Muovipiharasia IP 24
- 2 kpl digitaalisella kellolla varustettua pistorasiaa
- 2 kpl johdonsuoja-automaattia 16 A
- Vikavirtasuojakytkin 30 mA



FIBOX DIGI 2A2Y_D

SSTL 3420564

- Muovinen piharasia IP 24
- 2 kpl digitaalisella kellolla varustettua pistorasiaa
- 2 kpl yhdistelmäkojetta 16 A / 30 mA

- Kolme kiinteää ajastusvaihtoehtoa (2, 3 tai 12 tuntia) sekä lämpötilaohjautuva käyttömahdollisuus
- Lukollinen helposti ja varmasti sulkeutuva kansi
- Lukko suojassa valuilta vedeltä ja jäätymiseltä
- Tyylikäs, perinteinen muotoilu
- Helposti asennettava syöttökaapeliliitäntä
- Syöttökaapeliliitin kotelon alareunassa



Fibox PIHA muovipiharasia

Fiboxin muovipiharasioiden kotelon runko on valmistettu pohjoismaiden olosuhteita kestävästä polykarbonaatista.

Tyylikäs, turvallinen ja kestävä

Mekaanisilla kelloilla varustetut muovipiharasiat ovat markkinoiden suosituimpia piharasioita niiden tyylikkään designin sekä käyttöystävällisyyden ja -turvallisuuden vuoksi. Tyylikäs design ei tärvelly vuosien saatossa, sillä piharasioiden kotelo ei ruostu. Ruostumattomuus tuo myös käytännöllisiä etuja, sillä muovipiharasia on vuosienkin päästä erittäin kestävä ja siksi se ei juurikaan tarvitse huoltoa. Muovipiharasiat voi sijoittaa äärimmäisiin olosuhteisiin, sillä se kestävä kosteutta, lämpötilavaihteluita ja kovia iskuja.

Muovipiharasioiden ansiosta laajojenkin piha-alueiden sähköistys hoituu vaivattomasti. Piharasioiden ulkokuori voidaan poistaa asennuksen ajaksi ja näin kytkentätila on käänteentekevän rakenteen ansiosta kokonaisuudessaan avoin. Tämä nopeuttaa piharasioiden asentamista entisestään.

- Markkinoiden suosituin malli
- Tyylikäs muotoilu
- Kestää kosteutta, lämpötilavaihteluita ja kovia iskuja
- Nopea asentaa



Piha 2A2J1V_V

SSTL 3413038

- 2 kpl valaistua ja maadoitettua pistorasiaa ajastimilla
- 2 kpl johdonsuoja-automaattia 16 A
- 1 kpl vikavirtasuojakytkintä 30 mA

Valomalli tuo käyttömukavuutta ja -turvallisuutta heikosti valaistuille piha-alueille. Valaistua ajastin helpottaa lämmitysjakson ajankohdan valintaa pimeinä syys- ja talvi-iltoina, jos alueen yleisvalaistus ei riitä kotelon sisäpuolen valaisuun. Valaistus on toteutettu energiatehokkaalla LED-valaistuksella.

**Piha 2A2J1V****SSTL 3413002**

- 2 kpl maadoitettu pistorasiaa ajastimella
- 2 kpl johdonsuoja-automaattia 16 A
- Vikavirtasuojakytkin 30 mA

**Piha 2A2Y****SSTL 3413003**

- 2 kpl maadoitettua pistorasiaa ajastimella
- 2 kpl yhdistelmäsuojaa 16 A / 30 mA

**Piha 2J1V****SSTL 3413008**

- 2 kpl maadoitettua pistorasiaa
- 2 kpl johdonsuoja-automaattia 16A
- Vikavirtasuojakytkin 30 mA

**Piha 2YS****SSTL 3413005**

- 2 kpl maadoitettua pistorasiaa
- 2 kpl yhdistelmäsuojaa 16 A / 30 mA

**Piha 2YC****SSTL 3413007**

- 2 kpl yhdistelmäsuojaa 16 A / 30 mA
- 2 kpl CEE 3-napaista pistorasiaa
- Caravan malli

**Piha 1J2S****SSTL3413006**

- 2 kpl maadoitettua pistorasiaa
- Johdonsuoja-automaatti 16 A



Fibox EVC sähköautojen latausasema

Sähköautojen hitaan, mutta varman yleistymisen myötä Fibox on tuonut markkinoille käytännölliset ja kustannustehokkaat latausasemamallit, jotka soveltuvat erinomaisesti Suomen vaativiin ja vaihteleviin olosuhteisiin. Fibox-latausasemien rakenne perustuu vuosien saatossa huippuun kehittämäämme kotelointi- ja sähkökeskusteknologiaan, joka takaa sen luotettavuuden säätilasta riippumatta.

Laadukas ja käyttöystävällinen

Fibox-latausasemien valtteja ovat tuotteiden korkea laatu sekä niiden käyttöystävälliset ratkaisut. Latausasemalla akut voi ladata täyteen huolettomasti, sillä virransyöttö on jatkuva koko latauksen ajan ja sähköauton automatiikka huolehtii akkujen täyttymisestä. Latauksen varmuutta edistävät lisäksi kaikissa malleissa olevat vikavirtasuojat ja pistokekohtaiset automaattisulakkeet.

Takaamme latausasemiemme korkean laadun sillä, että Fibox-latausasemat täyttävät sekä sähkölaitosten julkaisemat suositukset latausasemalle että IEC 61851-1 Mode 1/2 sähköautolatausstandardin vaatimukset. EVC s latausasema täyttää perustarpeet, ja EVC e-malli sisältää myös pistokekohtaisen energiamittauksen, joka auttaa taloyhtiötä seuraamaan latauksen kulutusta.



Tolppa- ja seinäasenteiset mallit

Kaikista latausasemamalleistamme on saatavilla tolppa- ja seinäasenteiset mallit. Tolppaan asennettavat mallit soveltuvat hyvin esim. pysäköintialueille, katujen varsille tai pientalojen pihoihin. Jokaiseen latausasemaan voidaan liittää kaksi autoa, minkä ansiosta jokaista parkkipaikkaa varten ei tarvitse asentaa erillistä latausasemaa. Seinälle asennettavat mallit ovat taloudellinen ja tehokas ratkaisu pysäköintialueille, autokatoksiin ja työpaikkojen pysäköintialueille.

KytKentä- ja asennusohjeet malleille:**Fibox DIGI alumiini rasia, Fibox PIHA alumiinirasia ja Fibox EVC**

KytKentä toteutetaan kolmivaiheista ketjutusta käyttäen. KytKettävien kaapeleiden maksimipoikkipinta-ala on 16 mm².

Pylväsasennus

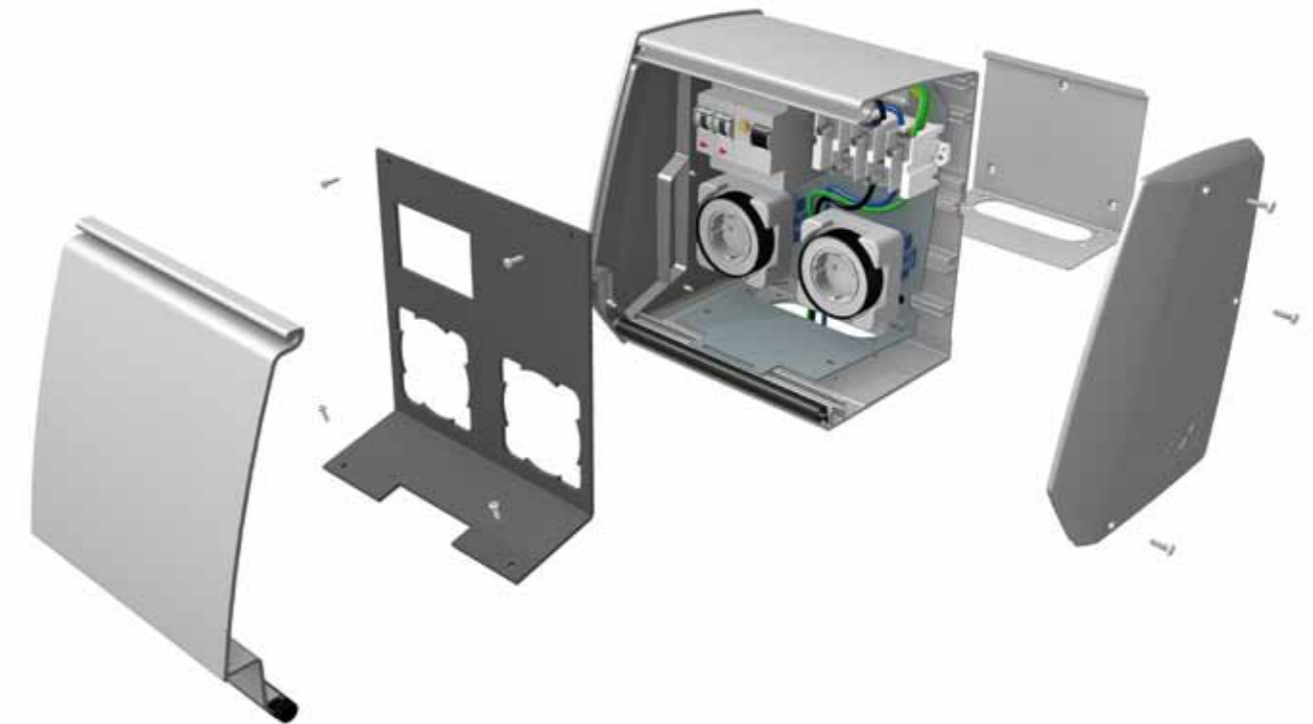
1. Irrota oikean puoleinen päätylevy sekä kansi vetämällä sivulle. Tämän jälkeen poista sormisuojalety ja mahdolliset ajastinpistorasiat asennusalustasta. Asennukseen tarvittavat ruuvit sekä avaimet toimitetaan erillisessä pussissa kotelon mukana.

2. Kiinnitä laippa paikalleen piharasiaan tai sähköauton latausasemaan. Pylväskiinnityslaippoja on erikseen saatavana sähkötukkuliikkeistä.

3. Kaapelit kuoritaan riittävältä pituudelta ja tehdään tarvittavat liitännät. Lisätilaa asennukseen saadaan irrottamalla pistorasiakellot. Kaapelia asennettaessa on huolehdittava riittävästä suojauksesta pylväskiinnityslaipan alareunassa johtimien vaurioitumisen estämiseksi.

4. Asenna kosketussuoja paikalleen, alkaen yläreunasta. Paina alareunaa, kunnes kosketussuojaletyn reuna napsahtaa profiilin tasalle. Tämän jälkeen aseta kansi paikoilleen työntämällä se uraan ja kiinnitä oikea kylkiosa paikalleen ruuveilla (3 kpl). Varmista, että päätylevyn urat asettuvat alumiiniin. Näiden toimenpiteiden jälkeen voit kiinnittää kosketussuojan paikalleen ruuveilla (2 kpl.) Työn helpottamiseksi voit laittaa avaimen saranan väliin.

Kaksi koteloa voidaan asentaa vastakkain samaan pylväskiinnityslaippaan. Tällöin kotelot kiinnitetään laippaan kahdella ruuvilla ja molemmat kotelot kytKetään kiinni toisiinsa alumiini C-profiilin avulla (ei kuulu toimitukseen).

Fibox DIGI Alumiinipiharasia**Fibox PIHA Alumiinipiharasia****Tekniset tiedot (kaikkiin alumiinipiharasiamalleihin)**

FI-, CE-merkinnät		EN 60439-1, EN 60439-3	
Sähköiset tiedot		Mekaaniset tiedot	
• Nimellisjännite:	U _e 230 VAC	• Kotelointiluokka:	IP 44
• Nimellisvirta:	I _n 16A	• Iskulujuusluokka:	IK 08
• Nimellistaajuus:	F _n 50 Hz	• Mitat:	248 x 234 x 198 mm (k x l x s)
• Nimellisristysjännite:	U _i = U _e	• Paino:	3,6 kg
• Oikosulkuvirta:	I _{cw} ≤ 10kA	• Kuoren materiaali:	Runko anodisoitua alumiiniprofilia, (väri: Inox Steel); sivut polykarbonaattia (RAL 7035); UL 746C -testattu ulkokäyttöön (F1-luokka)
• Jakelujärjestelmä:	TN	• Kosketussuojaletyn väri:	harmaa (RAL 7035)
• EMC -ympäristö:	A ja B		
• Suojaus sähköiskulta:	kotelo + suojamaadoitus		
• Johtojen maks.poikkipinta-ala:	16mm ² CU		
• Napaluku:	1...3/N/PE		
Käyttöolosuhteet		Asennus	
• Soveltuu ulkokäyttöön vaativissa olosuhteissa.		• Pylväsasennus tai seinäasennus	
		• Asennusasento pystysuora	

Seinäasennus

1. Seinäasennus aloitetaan kiinnittämällä seinäkiinnityspeltti seinään ruuveilla (3 kpl). Irrota seuraavaksi piharasian oikean puoleinen päätylevy sekä kansi vetämällä sivulle. Tämän jälkeen poista sormisuojalety ja mahdolliset ajastinpistorasiat asennusalustasta.

2. Aseta piharasia tai sähköauton latausasema paikalleen laittamalla rasian taka-seinän profiilissa oleva ura pellin yläreunaan. Piharasia kiinnitetään alapuolelta siten että seinäkiinnityspeltti jää piharasian ja laipan väliin.

3. Kaapelit kuoritaan riittävältä pituudelta ja tehdään tarvittavat liitännät. Lisätilaa asennukseen saadaan irrottamalla pistorasiakellot. Kaapelia asennettaessa on huolehdittava riittävästä suojauksesta pylväskiinnityslaipan alareunassa johtimien vaurioitumisen estämiseksi.

4. Asenna kosketussuoja paikalleen, alkaen yläreunasta. Paina alareunaa, kunnes kosketussuojalevyn reuna napsahtaa profiilin tasalle. Tämän jälkeen aseta kansi paikoilleen työntämällä se uraan ja kiinnitä oikea kylkiosa paikalleen ruuveilla (3 kpl). Varmista, että päätylevyn urat asettuvat alumiiniin. Näiden toimenpiteiden jälkeen voit kiinnittää kosketussuojan paikalleen ruuveilla (2 kpl.) Työn helpottamiseksi voit laittaa avaimen saranan väliin.

Kaksi koteloa voidaan asentaa vastakkain samaan pylväskiinnityslaippaan. Tällöin kotelot kiinnitetään laippaan kahdella ruuvilla ja molemmat kotelot kytketään kiinni toisiinsa alumiini C-profiilin avulla (ei kuulu toimitukseen).

Seinäasennusruuvit eivät sisälly toimitukseen.

Kolmesta osasta koostuva kotelorakenne mahdollistaa todella vaivattoman ja nopean asennuksen. Kuoriosan irrottamismahdollisuus antaa paljon kytkentätilaa, mutta tarvittaessa kotelon johdottaminen onnistuu myös kuoriosan kiinnitettynä.

Lisätarvikkeet alumiinipiharasioihin ja Fibox EVC sähköautojen latausasemaan



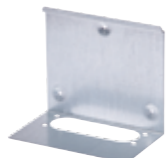
MB 16026 SET
Pylväsasennuslaippa
(3596026) SSSL 3413090



PIHA-L 3xPG21
Laippasetti
(3550214) SSSL 3413026



PHR C-PROFILE
Selät vastakkain kiinnike
(9916057) SSSL 3420011



WALL FASTENING PLATE
Seinäasennuskiinnike
(9916062) SSSL 3420009



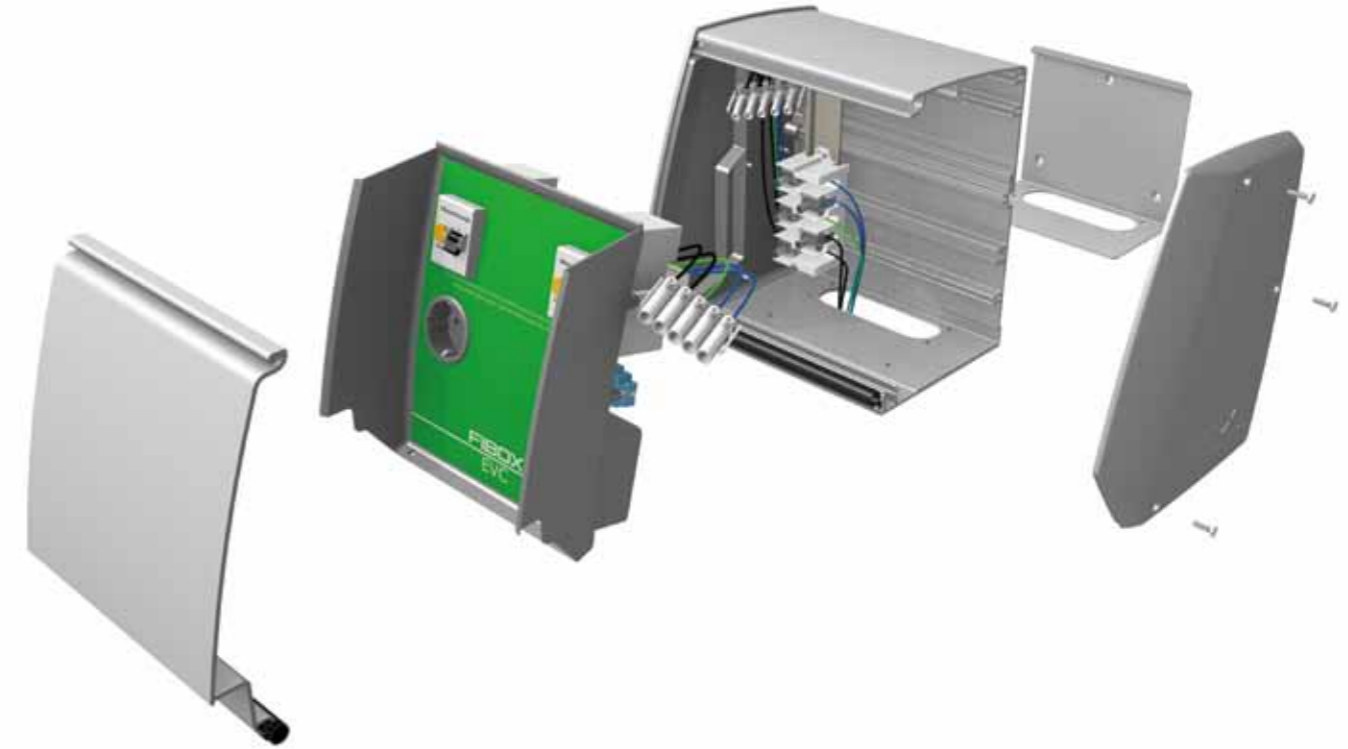
FMB 5F-SET
Kalvotiivistelaippa
(3590794) SSSL 3413022



EPA 1230 SET
Kaapelipääte
(3550049) SSSL 3413049

Lisävarusteet ja muut kotelokoonpanot sopimuksen mukaan. Erikoistilauksesta saatavana mm. sarjoitettavalla lukolla.

Fibox EVC sähköautojen latausasema



Tekniset tiedot

Sähköiset tiedot		Mekaaniset tiedot	
• Nimellisjännite:	U_e 230 VAC	• Kotelointiluokka:	IP 44
• Nimellisvirta:	I_n 16A	• Iskulujuusluokka:	IK 08
• Nimellistaajuus:	F_N 50 Hz	• Mitat:	235 x 230 x 165 mm (k x l x s)
• Nimellisieristysjännite:	$U_i = U_e$	• Paino:	2,9 / 3,1 kg
• Oikosulkuvirta:	$I_{cw} \leq 6kA$		
• Suojaus sähköiskulta:	kotelo + suojamaadoitus		
• Standardi:	EN60439-3		

KytKentä- ja asennusohjeet malleille:**Fibox DIGI muovipiharasia ja Fibox PIHA muovipiharasia**

Pistorasiakotelon kytKentä toteutetaan kolmivaiheista ketjutusta käyttäen. KytKettävien kaapeleiden maksimipoikkipinta-ala on 16 mm².

Pylväsasennus

1. Irrota kansi, sormisuojalety ja mahdolliset ajastinpistorasiat sekä kuoriosia asennusalustasta. Asennukseen tarvittavat ruuvit sekä avaimet toimitetaan erillisessä pussissa kotelon mukana.

2. Asenna pylväskiinnityslaippa pylvääseen. Kiristys tapahtuu laippaan kuuluvalla kuusiokantaruuvilla. Asennusalusta, johon asennuslevy komponentteineen on kiinnitetty, kiinnitetään laippaan neljällä M6-ristiuraruuvilla, jotka sisältyvät toimituspakkaukseen. Pylväskiinnityslaippoja on erikseen saatavana sähkötukkuliikkeistä.

3. Kaapelit kuoritaan riittävältä pituudelta ja tehdään tarvittavat liitännät. Lisätilaa asennukseen saadaan irrottamalla pistorasiakellot. Kaapelia asennettaessa on huolehdittava riittävästä suojauksesta pylväskiinnityslaipan alareunassa johtimien vaurioitumisen estämiseksi.

4. Kuoriosia kiinnitetään asennusalustaan liu'uttamalla se paikalleen ja kiinnittämällä 4 kpl asennusruuveja.

5. Asenna kosketussuoja paikalleen, samoin kansi. Huom! Älä asenna kosketussuojan asennusruuveja (2 kpl) ennen kannen kiinnittämistä paikalleen.

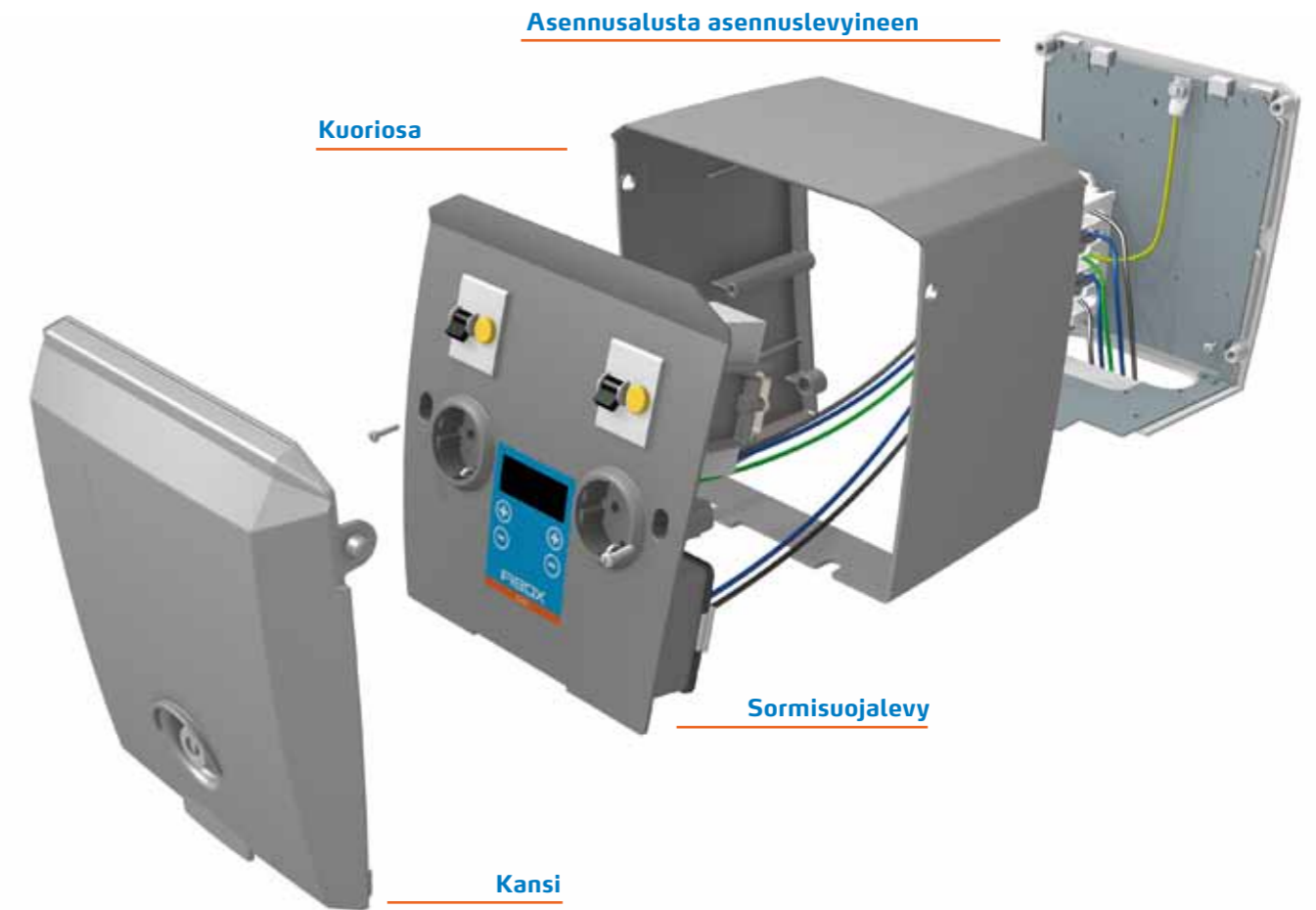
Kaksi koteloa voidaan asentaa vastakkain samaan pylväskiinnityslaippaan. Tällöin kotelot kiinnitetään laippaan kahdella ruuvilla ja molemmat kotelot kytKetään saman pylväskiinnityslaipan kautta. Kotelot tulee kiinnittää toisiinsa yhden seinäasennuskohdan kautta erillisellä ruuvilla (ei sisälly toimitukseen).

Seinäasennus

Seinäasennus tehdään asennusalustassa olevien erillisten asennusohjureiden läpi (3-4 kpl, riippuen mallista). Kaapeliläpiviennin suojaus tapahtuu erillisellä yhden koon laipalla, joka on saatavilla Fiboxin lisätarvikevalikoimassa.

Sormisuojaletyn kiinnitys tapahtuu mukana seuraavilla ruuveilla. Seinäasennusruuvit eivät sisälly toimitukseen.

Kolmesta osasta koostuva kotelorakenne mahdollistaa todella vaivattoman ja nopean asennuksen. Kuoriosan irrottamismahdollisuus antaa paljon kytKentätilaa, mutta tarvittaessa kotelon johdottaminen onnistuu myös kuoriosia kiinnitettynä.

Fibox-muovipiharasia**Lisätarvikkeet muovipiharasiamalleihin**

MB 16026 SET

Pylväsasennuslaippa

(3596026) SSSL 3413090



PIHA-L 3xPG21

Laippasetti

(3550214) SSSL 3413026



EPA 1230 SET

Kaapelipääte

(3550049) SSSL 3413049



FMB 5F-SET

Kalvotiivistelaippa

(3590794) SSSL 3413022

Lisävarusteet ja muut kotelokokoonpanot sopimuksen mukaan. Erikoistilauksesta saatavana mm. sarjoitettavalla lukolla.

Tekniset tiedot (kaikkiin muovipiharasia malleihin)

FI, CE merkinnät	EN 60439-1, EN 60439-3		
Sähköiset tiedot	Mekaaniset tiedot		
• Nimellisjännite:	U _e 230 VAC	• Kotelointiluokka:	IP 24
• Nimellisvirta:	I _n 16A	• Iskulujuusluokka:	IK 08
• Nimellistaajuus:	F _n 50 Hz	• Mitat:	235x230x165 mm (k x l x s)
• Nimellisieristysjännite:	U _i = U _e	• Paino:	2,5 kg.
• Oikosulkuvirta:	I _{cw} ≤ 10kA	• Kuoren materiaali:	Polykarbonaattia, UL94-V0, 5VA (f1-luokka)
• Jakelujärjestelmä:	TN	• Kosketussuojaletyn väri:	harmaa (RAL 7035)
• EMC -ympäristö:	A ja B		
• Suojaus sähköiskulta:	kotelo + suojaamaadoitus		
• Johtojen maks.poikkipinta-ala:	16mm ² CU		
• Napaluku:	1...3/N/PE		
Käyttöolosuhteet	Asennus		
• Soveltuu ulkokäyttöön vaativissa olosuhteissa.	• Pylväsasennus tai seinäasennus		
	• Asennusasento pystysuora		

www.fibox.fi

Fibox Oy Ab
Keilaranta 19 D
02150 Espoo
Finland

Tel. +358 207 785 700
Fax +358 207 857 702
E-mail: info@fibox.fi